

Naše značka: 1066/19/DO2
Vyřizuje: Ing. Jan Beránek (720 060 828)
Datum: 1. října 2019

Martin Frolík
ADSUM spol. s.r.o.
Lidická 7
273 51 Unhošť

Vyjádření k DIO – úplná uzavírka silnice III/10142 v obci Žižice + zrušení zastávky „Žižice, Rozcestí“ z důvodu výstavby obchvatu silnice I/16

Integrovaná doprava Středočeského kraje (IDSK) **souhlasí** s prodloužením výše uvedené akce (a s tím spojenými dopravními omezeními) za následujících podmínek:

TERMÍN

od **7. října 2019** do **30. listopadu 2019**

DOTČENÉ LINKY

617 (Kladno – Slaný – Velvary – Mělník) dopravců ČSAD Slaný a AUTODOPRAVA LAMER

OBJÍZDNÁ TRASA

Do zastávky „Žižice, Vítov“ po své trase – přímo I/16 – vpravo bezejmenná komunikace (kolem statku a smíšeného zboží) do obce Žižice – vpravo III/24025 – vlevo III/24026 do obce Luníkov – vpravo I/16 do zastávky „Žižice, Luníkov“ a dále po své trase

(v opačném směru analogicky)

ZMĚNY ZASTÁVEK

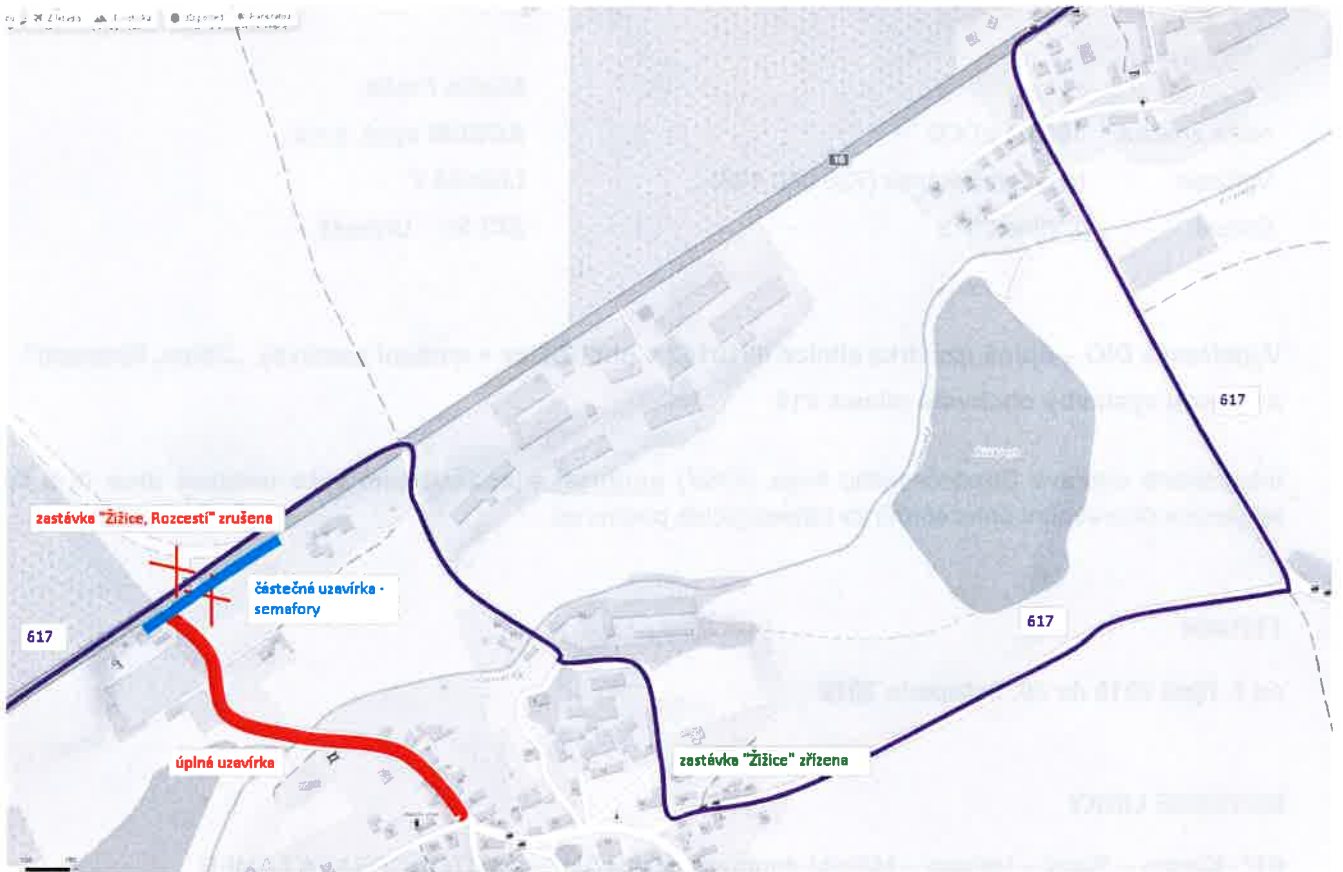
Ruší se zastávka „Žižice, Rozcestí“ (9159/1,2) – obousměrně pro linku 617

Zřizuje se zastávka „Žižice“ (4832/1,2) – obousměrně pro linku 617

ZÁVĚR

Požadujeme neprodleně **doručit DIR** s ohledem na procesní záležitosti spojenými s vydáním dopravního opatření.

V případě změny termínu nebo rozsahu uzavírky je nutné neprodleně informovat IDSK.



S pozdravem

Pavel Procházka
vedoucí oddělení plánování dopravy

Pavel PROCHÁZKA
vedoucí oddělení plánování dopravy